

La mesure d'audience en Communication Extérieure

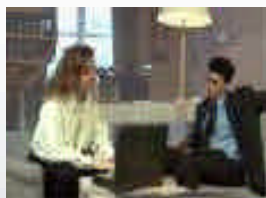
Une mesure d'audience en constante amélioration

→ D'un recueil complexe et coûteux à un recueil sophistiqué et plus économique



> Avant 1993 :

Enquête en face-à-face au domicile sur carte routière



> De 1993 à 2001 :

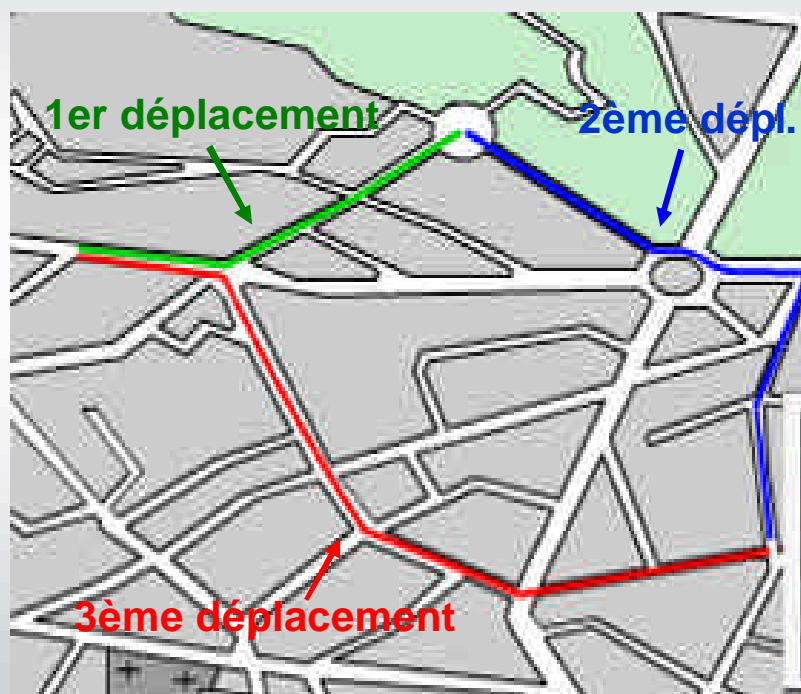
Enquête en face-à-face au domicile sur cartographie numérique



> Depuis 2002 :

Enquêtes exclusivement téléphoniques sur cartographie géo-référencée

1 - Enquête de déplacement



Pour une agglomération donnée :

- Constitution d'un échantillon représentatif
- Interviews individuelles par téléphone
- Recueil des caractéristiques socio-démographiques de l'interviewé
- Restitution de l'ensemble des déplacements de la veille avec le tracé de leur itinéraire, qualifiés par l'heure, le motif et le mode de transport

Construction de la mesure d'audience

2 - La saisie du patrimoine des Afficheurs

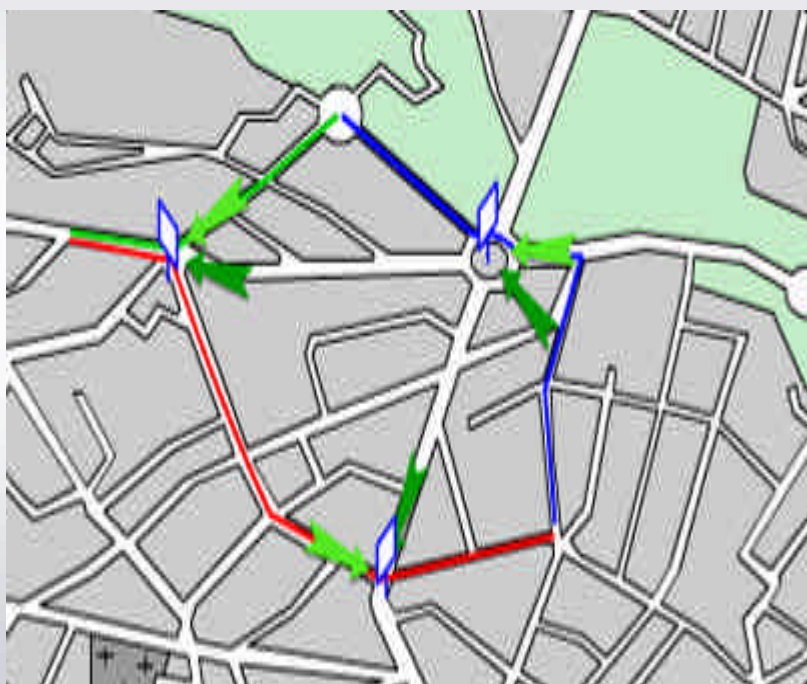


Pour une agglomération donnée :

- Repérage exhaustif des panneaux sur le terrain
- Relevé sur le terrain de leurs axes de visibilité (matérialisés par des axes de voirie affectés d'un sens)
- Saisie des panneaux et de leurs axes de visibilité (ADV) sur cartographie numérique

Construction de la mesure d'audience

3 - Le croisement des 2 bases de données



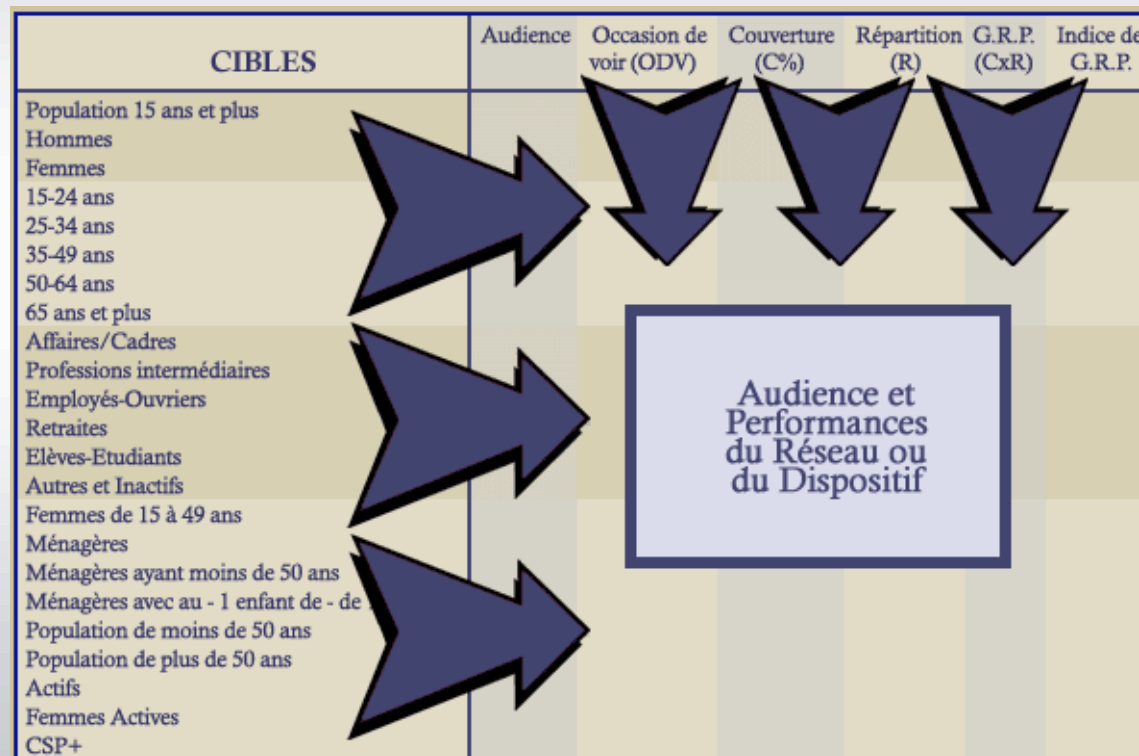
- La superposition des informations PATRIMOINE et des informations DEPLACEMENTS permet d'évaluer de façon très précise l'audience d'un réseau panneau par panneau.

- Le croisement de la position des panneaux avec les déplacements observés, permet de définir un nombre de contacts avec la population de l'agglomération.

Construction de la mesure d'audience

Affimétrie est aujourd'hui en mesure de fournir les performances d'audience sur un produit local, un réseau national ou encore une combinaison de plusieurs réseaux.

Sur la base des interviews, ces données peuvent être affinées sur une ou plusieurs cibles.



Évolution de la mesure d'audience

Un périmètre d'étude en extension

Hier

Aujourd'hui

Demain

*Agglomérations de plus
de 100 000 habitants*



Grand Format

*Agglomérations de plus
de 10 000 habitants*



**Grand Format
+
Mobilier Urbain (2005)**

Ensemble de la France



**Grand Format
+
Mobilier Urbain**